

Regione Piemonte

Provincia di Torino



COMUNITA' MONTANA  
DEL PINEROLESE

**PIANO REGOLATORE GENERALE  
INTERCOMUNALE**

VARIANTE STRUTTURALE DI ADEGUAMENTO AL P.A.I.  
redatta ai sensi della L.R. 1/2007

SUB AREA: VAL GERMANASCA

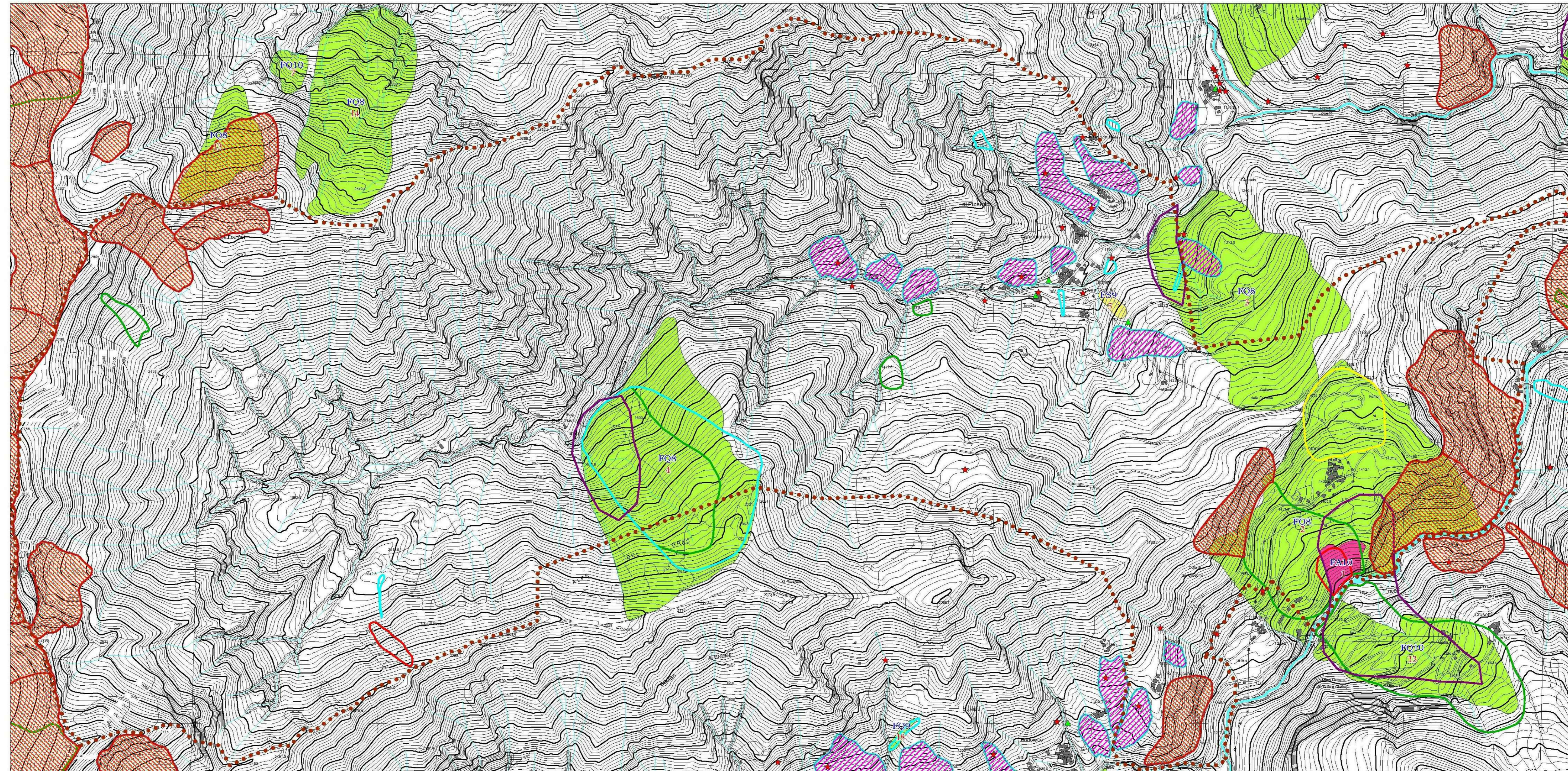
COMUNE: SALZA DI PINEROLO

RESPONSABILE DEL PROCEDIMENTO

COMMITTENTE

**CONFRONTO TRA LO STATO DI DISSESTO E LE INFORMAZIONI  
IFFI E PAI**

Elaborato	Scala	Elaborazione indagini geologiche e geomorfologiche (settembre 2006): <b>Dott. Geol. Eugenio ZANELLA</b>
<b>6.9</b>	1:10000	Elaborato conforme all'originale, non soggetto a modifica
CODICE: 13009-C56-0		<b>EDes Ingegneri Associati</b>
REVISIONE	DATA	<b>Dott. Geol. Mauro CASTELLETTO</b>
		<b>Collaborazione: Dott. Geol. Sara CASTAGNA</b>
<small>EDes Ingegneri Associati P.IVA 10759750010 Corso Peschiera 191, 10141 Torino Tel. +39 011.0262900 Fax. +39 011.0262902 www.edesconsulting.eu edes@edesconsulting.eu</small>		



**Fenomeni gravitativi**

- Frane attive
- Frane quiescenti
- Frane stabilizzate
- Frane puntuali non cartografabili

**Fenomenologia IFFI**

- Frane attive
- Frane quiescenti
- Frane stabilizzate
- Frane a stato di attività non definito
- Aree soggette a frane superficiali diffuse
- Aree soggette a fenomeni di crollo o ribaltamento
- Frane puntuali non cartografabili
  - Attive
  - Quiescenti
  - Stabilizzate
  - A stato di attività non definito

**Fenomenologia PAI**

- Frane attive